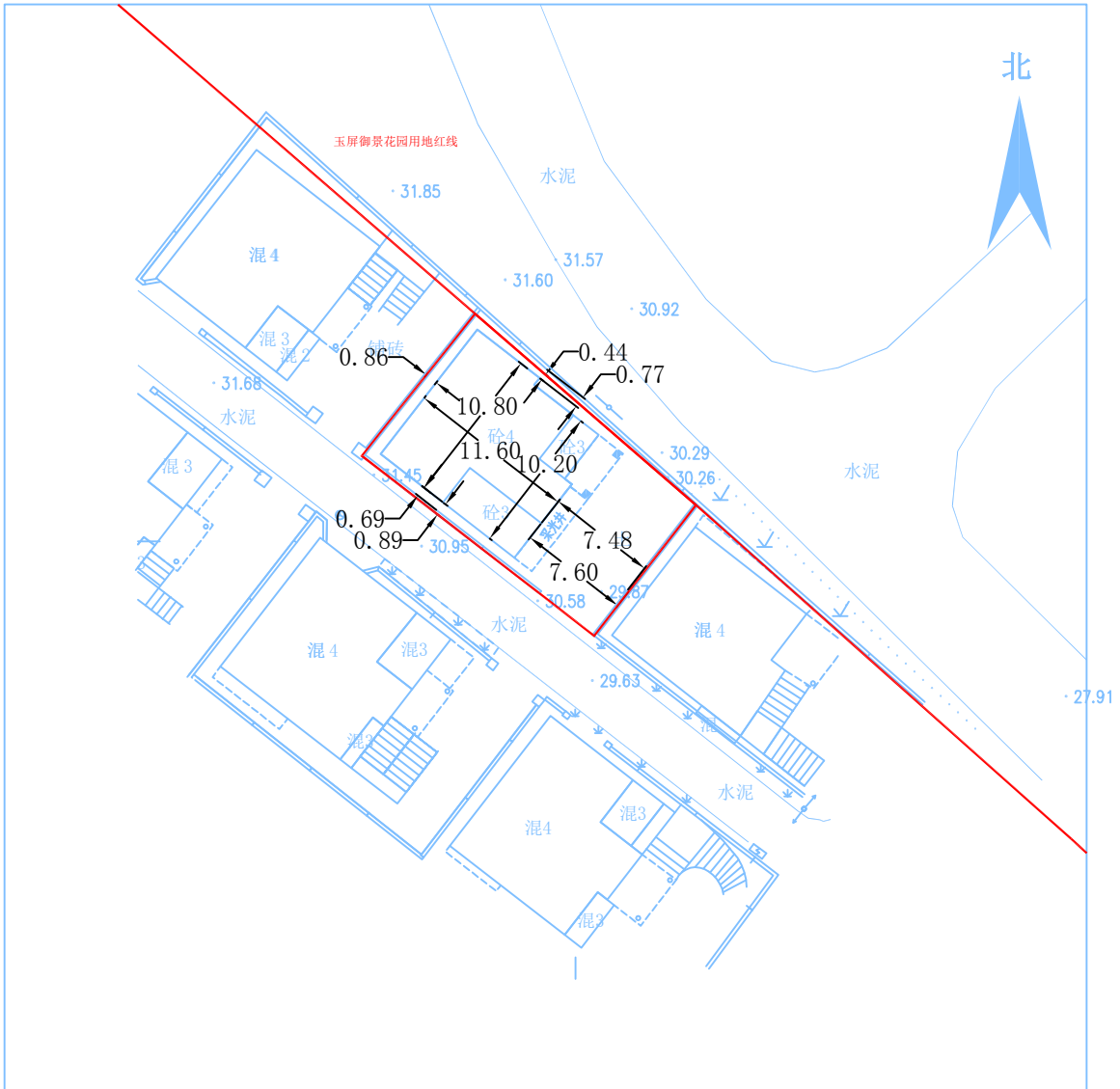


(二) 建筑竣工图



1:500

项目说明:

- 1、建设单位: 福清市狮城房地产开发有限公司
- 2、建设地点: 福清市玉屏街道
- 3、建筑功能: 住宅
- 4、此次申报竣工建筑: 玉屏御景花园163号

测量说明:

- 2024年01月数字化制图。
2000国家大地坐标系。
1985国家高程基准, 等高距为1米。
2009年福州基础地理信息数据图式。
本次竣工测量依据:
1. 福清市自然资源和规划局2004年5月28日审批的《总平规划图》
 2. 建设用地规划许可证编号: 2004-204A, 发证时间: 2004年06月04日

规划竣工专用章:

签字栏:

测量员

质检

出图日期

2024-03-18

福州市多纬测绘咨询有限公司

地址: 福清市福人路融商大厦B幢1908

电话: 0591-86516682 传真: 0591-86516682

邮箱: dwch888@126.com P.C: 350300