

经济技术指标表

项目	数量	单位	备注
规划用地面积	8025	m <sup>2</sup>	
总建筑面积	6376.24	m <sup>2</sup>	
其中地上建筑面积	5680.49	m <sup>2</sup>	
其中地下建筑面积	695.75	m <sup>2</sup>	
计容建筑面积	5680.49	m <sup>2</sup>	其中零售占15% 中餐占85%
地上计容建筑面积	5680.49	m <sup>2</sup>	
其中9#	1328.17	m <sup>2</sup>	
其中10#	1715.91	m <sup>2</sup>	
其中11#	2372.69	m <sup>2</sup>	
人防指标按照7%计容面积设计 (小于400m <sup>2</sup> 设计不表达)			
不计容建筑面积	695.75	m <sup>2</sup>	
容积率	0.71		
建筑占地面积	2613.27	m <sup>2</sup>	
建筑密度	32.56	%	
绿地面积	1693.19	m <sup>2</sup>	
绿地率	21.10	%	
机动车停车位(地上)	43	辆	充电桩 43*0.2=8.6 其中快充 9*0.12=1.08 取2辆
非机动车停车位(地上)	184	辆	
其中电动自行车(含充电设施)	92	辆	
非机动车	92	辆	

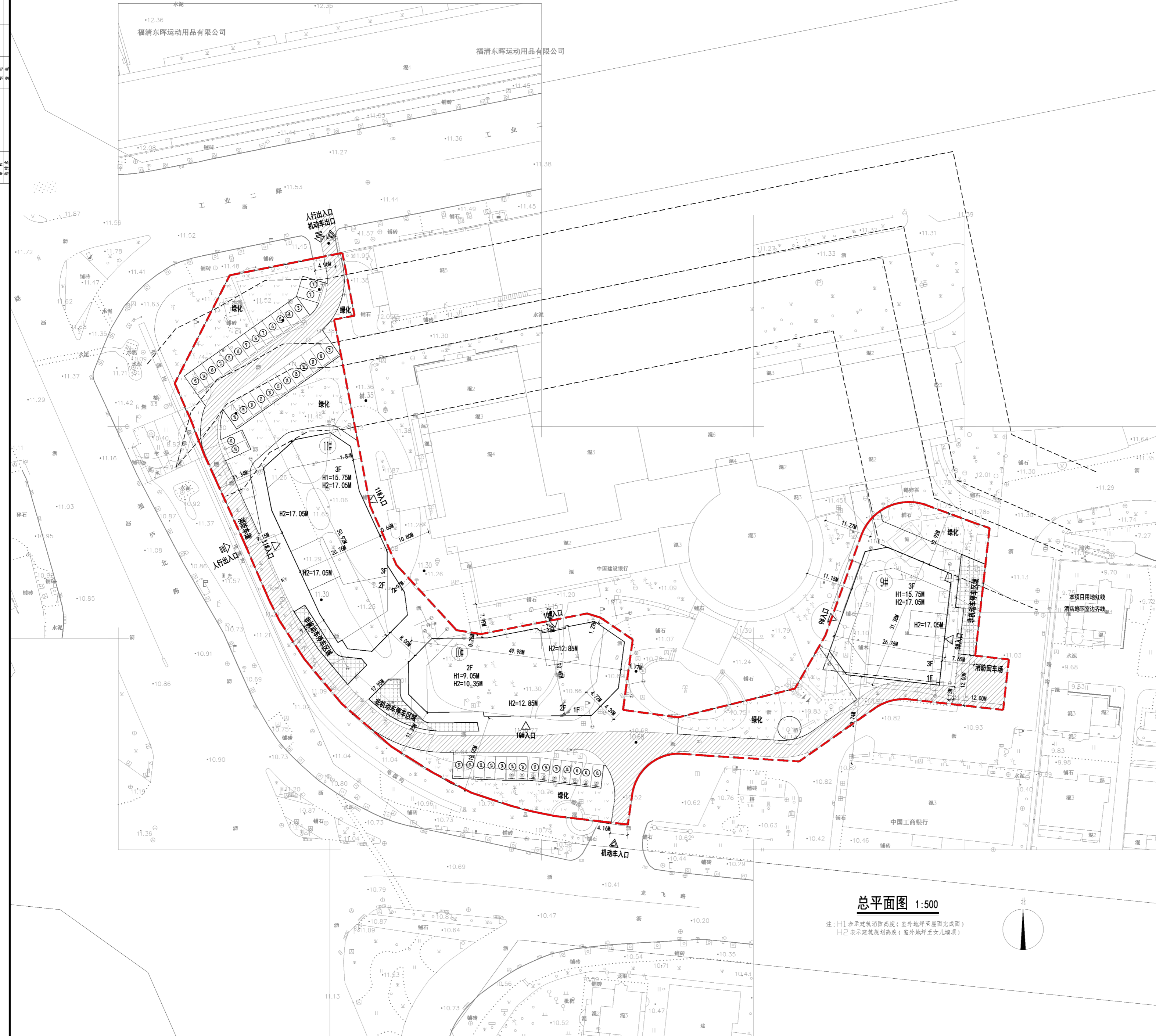
机动车停车位配置表

类型	配置标准	数量	应建车位数	设计车位数
商业	每100平方米建筑面积配建1个停车位	5680.49	56.8	43
餐饮	每100平方米建筑面积配建1.5个停车位	1328.17	19.9	43

非机动车停车位配置表

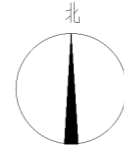
类型	配置标准	数量	应建车位数	设计车位数
商业	每100平方米建筑面积配建1.5个非机动车位	5680.49	85.2	184
餐饮	每100平方米建筑面积配建2.25个非机动车位	1328.17	29.9	184

注: H1表示建筑消防高度(室外地坪至屋面完成面)  
H2表示建筑规划高度(室外地坪至女儿墙顶)



总平面图 1:500

注: H1表示建筑消防高度(室外地坪至屋面完成面)  
H2表示建筑规划高度(室外地坪至女儿墙顶)



**工程施工图设计出图专用章**  
资质证书号: A131001841  
有效期至: 2029年04月25日止  
上海市勘察设计行业协会统一颁发

中华人民共和国一级注册建筑师  
姓名: 郭毅  
注册号: 3100184-029  
有效期: 至2027年11月

工程审批表

工程名称:	兰悦里商场
子项目名称:	
建设单位:	福建兰悦里置业有限公司
工程负责人:	郭毅
专业负责人:	郭毅
审核:	张帆
校对:	张帆
设计:	张帆
制图:	张帆
日期:	2025.12

工程审批表

工程编号:	
图号:	01
日期:	2025.12